



ΕΥΠΙΑΤΟΡΟΣ

## О компании



Компания «Евпатор» работает на рынке ухода за деревьями почти 15 лет. «Евпатор» - решает широкий спектр задач, представляя комплексные решения как по уходу за деревьями, так и в области промышленного альпинизма.

«Евпатор» - это коллектив профессионалов, среди которых выпускники и аспиранты естественнонаучных факультетов МГУ им. М.В. Ломоносова. Многие альпинисты нашей компании имеют не только большой опыт работ с деревьями, но и являются победителями спортивных соревнований. Наша компания стремительно развивается, наращивая производственные мощности, и открывает новые сегменты рынка.

В числе заказчиков компании «Евпатор» - Правительство Москвы, ВДНХ (ВВЦ), Ботанический Сад МГУ (Аптекарский огород), санаторий «Вороново», дом отдыха «Рублево» (МПС РФ), строительные и ландшафтные фирмы Москвы и Подмосковья, владельцы загородных домов и т.д.

Мы работаем как в Москве, так и за ее пределами. Высокая эффективность выполнения работ позволяет, при сохранении качества, придерживаться умеренных расценок.



# Сфера услуг



Наша компания предлагает полный комплекс работ по уходу за деревьями и кустарниками, начиная с проведения детального лесопатологического обследования и заканчивая любыми видами лечения и профилактики, такими как: защита деревьев от вредителей и болезней, древесная хирургия, улучшение условий произрастания дерева.

При долгосрочных работах и сервисном обслуживании участка на каждое дерево заводится история болезни.

## **Мы выполняем все виды работ с растениями:**

- Обследование деревьев
- Диагностика болезней и лечение растений
- Защита растений от болезней и вредителей
- Удаление любых деревьев
- Обрезка деревьев
- Посадка растений. Крупномерные саженцы
- Укрепление деревьев (каблинг)
- Оздоровление почвы
- Сервисное обслуживание участка
- Ландшафтное проектирование

Гарантия качественного выполнения работ — высокая квалификация и большой опыт наших сотрудников, использующих современные методики, профессиональное оборудование и высококачественные материалы.



По статистике, владельцы лесных участков в течение 3–8 лет с момента начала застройки теряют от 30 до 80% деревьев (без учета деревьев, вырубленных под строительство). Большую часть этих деревьев можно было бы спасти при наличии компетентного лесозащитного сопровождения. Дать правильную оценку ситуации и разработать комплекс мер может только профессиональный арборист или лесопатолог.

## Услуги арбориста-лесопатолога:

- Консультации
- Обследования и экспертизы:
  - ✓ определение санитарного и лесопатологического состояния насаждений;
  - ✓ агрохимические анализы почв и воды;
  - ✓ определение видового состава вредителей;
  - ✓ диагностика болезней растений;
  - ✓ определение биоразнообразия и экологической устойчивости экосистем;
  - ✓ Сопровождение ландшафтных и строительных работ
- Надзор, уход и лечение
- Борьба с вредителями и болезнями растений
- Защита растений от болезней и вредителей
- Комплексное “здоровоохранение растений”

Результаты предоставляются в виде отчёта.

Перед проведением работ по удалению и обрезке деревьев в значительных объёмах необходимо детальное обследование.

# Уход и лечение

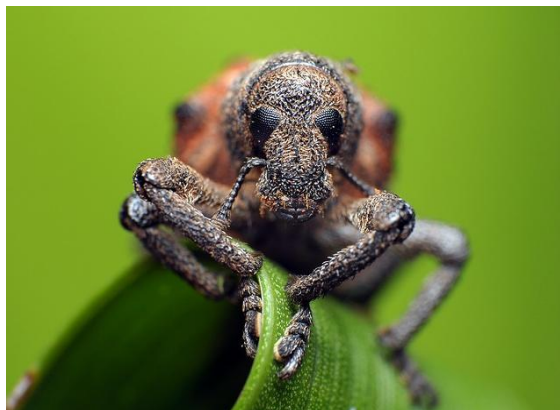
Здоровое дерево способно противостоять воздействию стволовых вредителей и инфекционных болезней. Ослабленные и свежепересаженные растения нуждаются в защите. Своевременные лечебно-профилактические обработки эффективными препаратами сохранят здоровье и привлекательность ваших растений. Мы проводим следующие мероприятия:

## Надзор, уход и лечение:

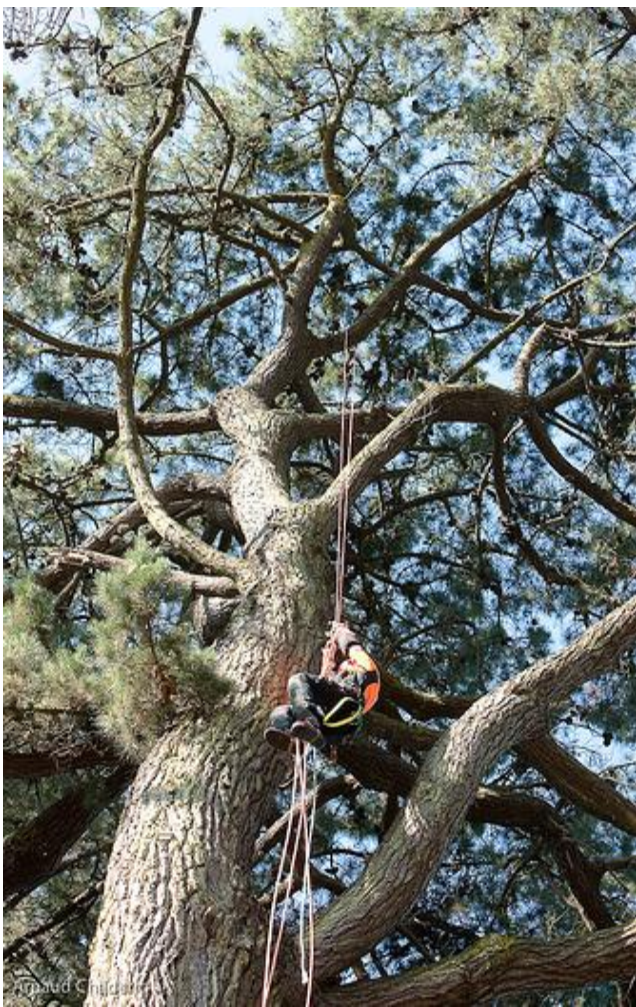
- регулярное фитопатологическое сопровождение объектов;
- организация и ведение мониторинга за вредителями и болезнями;
- обрезка санитарная;
- внесение удобрений;
- внесение биостимуляторов;
- внесение микоризообразователей;
- лечение растений

## Борьба с вредителями и болезнями растений:

- защита хвойных и лиственных деревьев от стволовых вредителей (короедов, усачей, златок);
- истребление листогрызущих вредителей и защита растений от них;
- лечение и защита растений от грибных болезней листьев и хвои;
- стимуляция роста и корнеобразования.



# Удаление деревьев



Старые и больные деревья подвергают угрозе не только здоровые растения на Вашем участке, но и Вашу жизнь, поэтому удаление деревьев — это процедура, которая должна быть вовремя проведена профессионалами.

## Технология производства работ по удалению деревьев:

- **Валка целиком.**  
Самый простой вариант — это когда дерево целиком можно положить в сторону его наклона.
- **Валка целиком с лебедкой.**  
Более сложный вариант — имеется возможность дерево целиком положить в сторону, противоположную наклону. Для этого оттягивающую веревку закрепляют как можно выше. Пильщик осуществляет спил, а ассистент с помощью системы блоков либо лебедки направляет падение ствола.
- **Скидывание по частям.**  
В ситуации, когда класть ствол некуда, но под деревом есть небольшая безопасная площадка, высотник спиливает ветки и ствол дерева по частям, сбрасывая их вниз.
- **Скидывание по частям с оттяжкой.**  
Если рабочая площадка ограничена, то сначала спиливаются и спускаются на веревке все ветви. Далее каждый фрагмент ствола подвязывается оттягивающей веревкой и сдёргивается в нужном направлении с помощью ассистента.

# Удаление деревьев



- **Спуск фрагментами через соседнее дерево.**

Часто условия требуют аккуратного спуска всех фрагментов дерева. В таком случае блок со спусковыми веревками закрепляют на соседнем дереве. Каждый фрагмент спиливается и плавно спускается.

- **Спуск фрагментов на том же дереве.**

Когда нет рядом стоящих деревьев, которые можно использовать для спуска, спусковые веревки крепятся на спиливаемом дереве ниже места спила, а оттягивающая веревка как можно выше. Этот метод наиболее опасный из-за рывка от падения спиливаемого фрагмента: если дерево гнилое, то оно может переломиться от удара.

- **Расхлыстовка.**

После спила дерева производится распиловка его на части под погрузку. По желанию заказчика можно разделить на дрова.

- **Удаление пней.**

а) Корчевание осуществляется с помощью лебёдки либо трактора.

б) Фрезование осуществляется с помощью специальной пне-дробильной машины «Laski» или «Husqvarna». Данная технология позволяет удалить пень без повреждения газона и корневой системы соседних деревьев.

*По принятым правилам и исходя из нашего опыта рекомендуется срочное удаление деревьев:*

- утративших жизнеспособность (сухих и усыхающих),
- заселённых стволовыми вредителями,
- поражённых гнилевыми болезнями в сильной степени, с наличием плодовых тел дереворазрушающих грибов или с крупными дуплами, зависших в кронах соседних деревьев,
- имеющих наклон ствола более 45 градусов или прогрессирующий из года в год,
- расположенных на расстоянии менее 3 м от капитальных строений и сооружений.

# Кронирование



Наличие сухих ветвей в кроне дерева, сучья на стволе — всё это не только снижает декоративность растений, но и таит опасность облома при сильном ветре, обильном снегопаде, наледи.

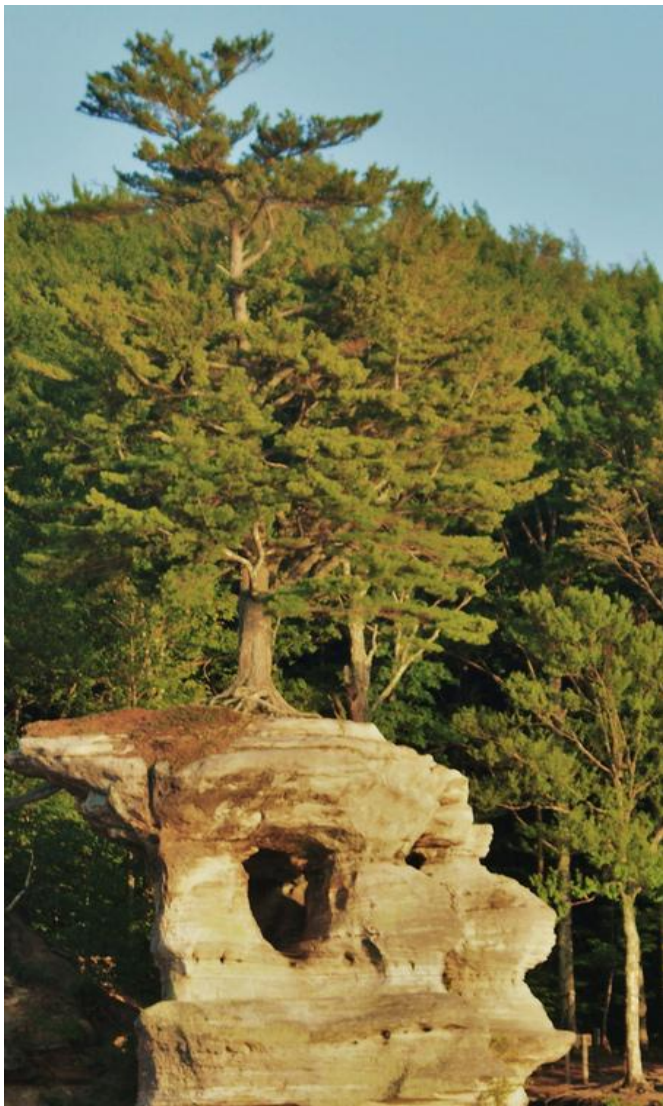
- **Санитарная обрезка** - удаление больных и сухих ветвей может быть рекомендована для всех деревьев паркового и лесопаркового содержания. Санитарная обрезка улучшает внешний вид деревьев, способствует контролю инфекционных заболеваний и вредителей деревьев, уменьшает вероятность развития опасных гнилей. Обрезка осуществляется квалифицированными альпинистами, специализирующимися на удалении и уходе за деревьями. Опилка производится с применением ручных инструментов и бензопил «Husqvarna» и «Stihl». При обрезке наши специалисты учитывают анатомическое строение ветвей и не наносят излишних повреждений. При необходимости, срезы сразу обрабатываются: дезинфицируются и изолируются.
- **Структурная обрезка** преследует следующие цели:
  - ✓ Увеличение безопасности дерева (формирование устойчивой, соподчиненной структуры ветвей, предотвращение образования аварийных V-образных развилок, уменьшение парусности кроны и т.д.)
  - ✓ Формирование здоровой равномерно освещенной кроны
  - ✓ Предание дереву определенной формы
- **Утилитарная обрезка** - представляет собой биологически грамотное удаление ветвей, мешающих перемещению людей и транспорта, дающих нежелательное затенение или касающихся линий электропередач.

Мы проводим все виды обрезки.

Внешний вид и состояние дерева значительно улучшаются после выполнения данных видов работ.



# Посадка крупномеров



Мы пересаживаем деревья высотой от 2 до 12 м. Пересадка крупномерных саженцев многих пород может производиться почти круглогодично. Пересадка деревьев со смороженным комом осуществляется в зимнее время. Благодаря большому опыту работы, качественному посадочному материалу и регулярным уходным мероприятиям, средняя приживаемость за последние 5 лет составляет около 90%.

В стоимость посадки крупномеров входит: предоставление фотографий, посадочный материал и его выкопка, доставка транспортом, выкопка посадочной ямы и посадка растения краном. Мы предлагаем Вам следующие виды деревьев:

- Ель обыкновенная;
- Лиственница сибирская;
- Сосна обыкновенная;
- Сосна кедровая сибирская;
- Берёза бородавчатая;
- Липа мелколистная;
- Клён остролистный;
- Рябина обыкновенная.
- Дуб черешчатый;
- Ель колючая (голубая);
- Туя западная;
- Ясень обыкновенный;
- Дуб красный;
- Орех маньчжурский;
- Каштан конский;
- и др.

Дополнительно в рамках посадки крупномеров оплачиваются: дальняя доставка, подготовка посадочного места в уплотнённых или промёрзших грунтах, ручное перемещение деревьев, вывоз лишнего грунта, восстановление газонов, организация полива.

Также мы предоставляем гарантию. Для этого необходимо: оплата уходных работ и обеспечение доступа к ним. Гарантийная замена погибшего дерева производится в течение следующего посадочного сезона.

Профессиональная посадка крупномеров и регулярный уход — гарантия долголетия и здоровья растений.

# Укрепление деревьев



Укрепление деревьев осуществляют с помощью таких процедур как каблинг и брейсинг.

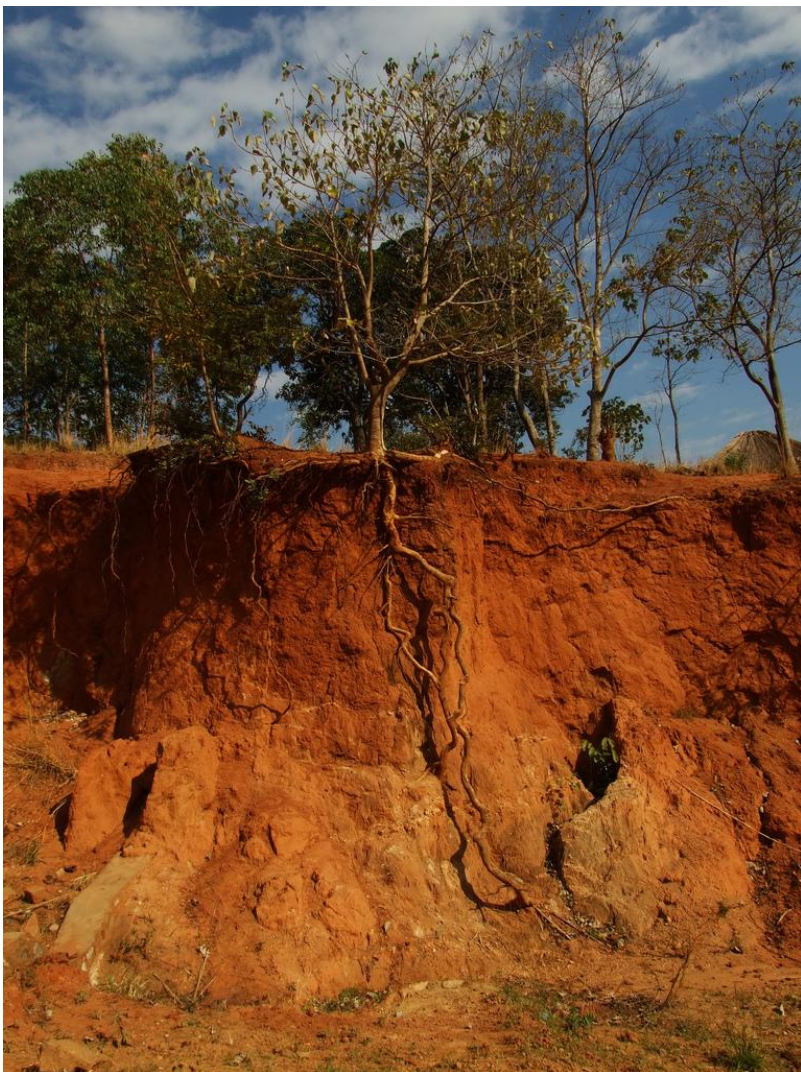
- **Каблинг** — это укрепление дерева или нескольких рядом стоящих деревьев с использованием синтетических веревок или стальных тросов для предупреждения падения поврежденных частей дерева.
- **Брейсинг** — это система натяжения и укрепления ствола с помощью металлических болтов, скоб и стяжек.

Эти процедуры используют для исправления следующих дефектов:

1. *Острая развилка между вершинами.* Две или более частей ствола на высоте  $2/3$  от развилки стягиваются стальным тросом или синтетическим канатом.
2. *Наклоненное дерево.* Одним, двумя или тремя тросами (канатами) дерево подтягивается в сторону, противоположную направлению падения и фиксируется.
3. *Большая крона, недостаточный диаметр ствола, продуваемая местность.* Метод укрепления тот же, что и в случае наклоненного дерева. Как правило, необходимо не менее трех соединений.
4. *Трещины в продольном направлении.* Для укрепления используются металлические скобы, а также металлические хомуты, стягивающие дерево. Возможна дополнительная фиксация дерева от раскачивания, как в случае наклоненного дерева.
5. *Длинные тяжелые ветви.* Чаще всего встречается у плодовых деревьев, таких как яблони. При небольшой высоте возможно использование подпорок. В случае, когда ветви расположены на большой высоте, они притягиваются тросом (синтетическим канатом) к противоположным ветвям или к центральному стволу.

*Системы механической поддержки требуют ежегодного осмотра и обслуживания.*

# Оздоровление почвы



Большинство всех проблем деревьев в условиях застройки лесных участков связано с изменением естественного состояния почвы.

Существует ряд причин, по которым ухудшается состояние почвы. Все они нарушают питание корневых систем деревьев кислородом и влагой, что ведет к болезням, быстрому ослаблению и гибели деревьев. Это происходит из-за:

- Уплотнения почвы на участке при застройке
- Изменения гидрологии всего участка или локально в зоне корневой системы отдельного дерева вследствие строительства фундаментов, колодцев, ливневой канализации, дренажной системы и т.д.
- Уплотнения почвы в процессе благоустройства и эксплуатации участка.
- Существенного (более чем на 5 см) повышения естественного уровня почвы в результате утилизации лишнего грунта либо при целенаправленной корректировке рельефа.
- Устройства и эксплуатации газонов.

Вышеперечисленные факторы характерны практически для любого застроенного лесного участка. Улучшение состояния деревьев не возможно без восстановления условий (аэрация, плотность, гидрология) в корнеобитаемых зонах деревьев.

Для этого применяются: восстановление исходного уровня грунта, формирование приствольных кругов, мульчирование, устройство дренажа, глубокое вертикальное мульчирование грунта при помощи устройства AirSpade или корневых инжекторов.

# Ландшафтный дизайн



Первый, и главный, этап ландшафтного дизайна — выбор стилистического решения, общего настроения сада. Многовековая история ландшафтного дизайна подарила нам множество непохожих друг на друга вариантов планировки.

Регулярный сад создаёт ощущение торжественности, японский — спокойствия и отдыха. Голландский сад вызывает улыбку, а викторианский — восторг. Строгость и удобство — особенность стиля модерн, а буйство цветов всевозможных расцветок — сельского стиля. Сад может подчёркивать красоту здания или моделировать какой-либо ландшафт. Среди многочисленных решений обязательно найдётся сад вашей мечты.

Хорошо, когда в саду опрятно и ухожено, а растения — красивые и здоровые, потому что растут в благоприятных условиях. Вмешательство в жизнь взрослого дерева должно быть минимально. Сохранение уже имеющихся растений является первостепенной задачей ландшафтного архитектора. Укладка газона в пределах проекции кроны способна погубить дерево.

Воплощение гармоничного стилистического решения всегда возможно. Мы подскажем вам, как воплотить ваши мечты в жизнь с минимальным риском для деревьев, уберём от непоправимых ошибок, ведущих к гибели дерева.



ΕΥΠΑΤΟΡΟΣ



ON STAFF

ΟΟΟ «ΕΒΠΑΤΟΡ»

τ/φ (495) 504-85-73;

μοβ. (926) 591-94-38;

μοβ. (926) 207-57-92;

μοβ. (926) 207-57-93;

[www.doctorles.ru](http://www.doctorles.ru)

[www.evpator.ru](http://www.evpator.ru)